



orten

ACTIVCURVE

**3D modeling with any digital camera**



*ACTIVCURVE - EVOLUTION - ACTIVCURVE - EVOLUTION*



*ACTIVCURVE - EVOLUTION - ACTIVCURVE - EVOLUTION*





orten

ACTIVCURVE

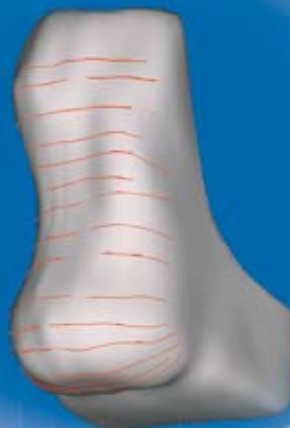
**3D** modeling with any digital camera



*ACTIVCURVE - EVOLUTION - ACTIVCURVE - EVOLUTION*



*ACTIVCURVE - EVOLUTION - ACTIVCURVE - EVOLUTION*



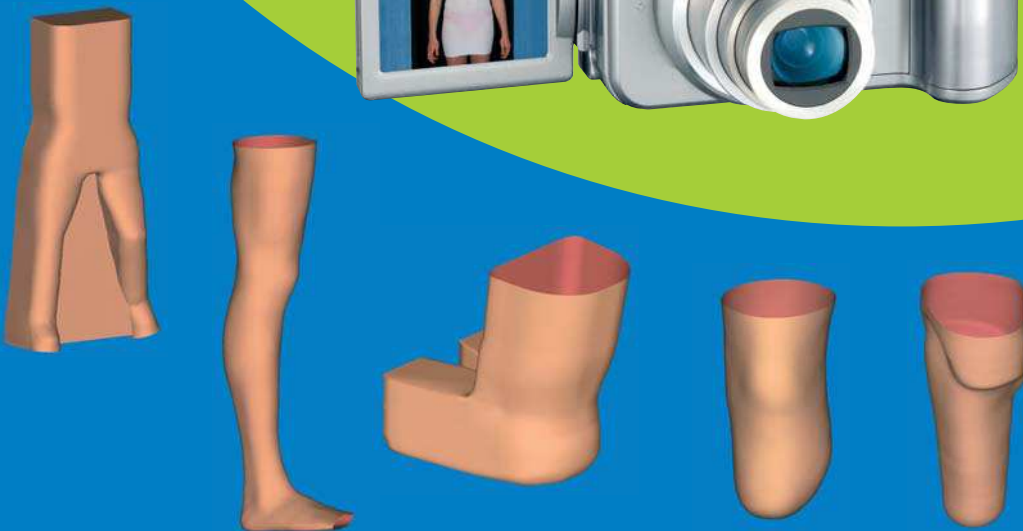


# orten

# 3D

## 3D modeling with any digital camera

# NEW



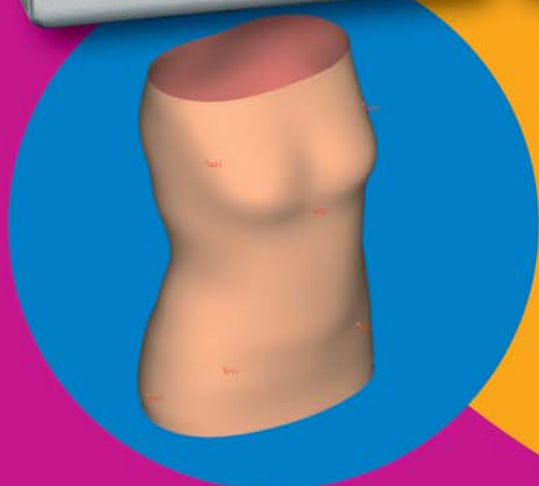


orten

PiXX

3D

modeling with **any**  
digital camera



# The concept



is a portable system of 3D modeling and can be used with all digital cameras on the market today. The 3D file obtained from the patient's images accurately restores its principal morphological characteristics.

**CAD/CAM is now available for everyone thanks to the unique concept of OrtenPIX.**

## A solution...

### 1] That fits to your various needs:

- Standard protocol consists of taking several photographs of the patient upright between 2 calibration cards. This method guarantees the best precision and repeatability. The necessary hardware fits into a small suitcase.
- If the patient is bed-ridden and in need of a corset, a new and simpler protocol is particularly well suited: only one calibration card is used on top of the patient while lying down.

### 2] That fits your budget:

- Because OrtenPIX requires very little equipment investment, it makes CAD/CAM affordable for all O&P facilities.
- Its cost adapts to the size of each facility, depending on the volume of the production.



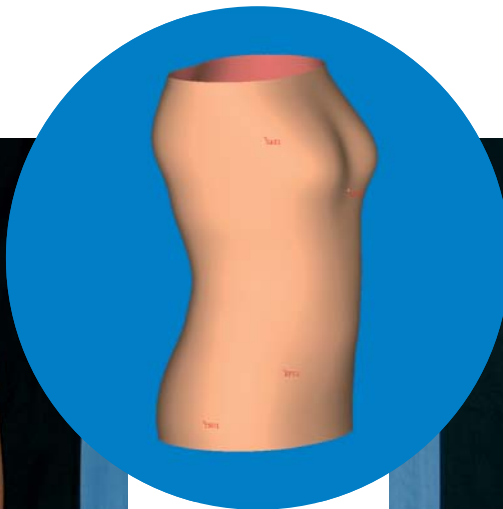
## Une solution...

### 1] Qui s'adapte à vos différents besoins :

- La mise en œuvre standard consiste à prendre plusieurs photos du patient, debout entre 2 mires de calibrage. Cette méthode garantit la meilleure précision et répétabilité du processus. L'ensemble du matériel nécessaire se transporte aisément dans une valisette.
- Dans le cas où cette mise en œuvre n'est pas possible, une option plus simple est proposée : une seule mire est posée sur le patient. Cette solution est particulièrement adaptée au cas des patients alités et nécessitant un corset.

### 2] Qui s'adapte à votre budget :

- Une solution complète de CFAO est enfin financièrement accessible grâce à l'emploi d'un simple appareil photo numérique.
- Son coût s'adapte à la taille de chaque entreprise : vous payez en fonction du volume de votre production.



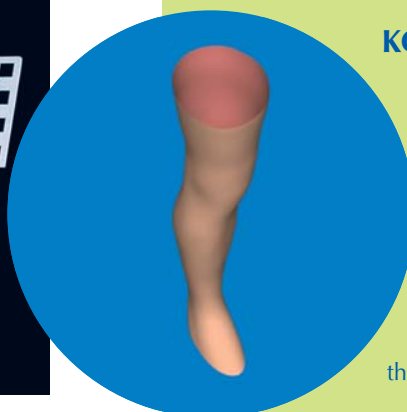
# Le principe



est un système portable de modélisation 3D, qui utilise n'importe quel appareil photo numérique du commerce. La forme finale obtenue à partir des images du patient restitue fidèlement les principales caractéristiques morphologiques de celui-ci.

La CFAO est maintenant disponible pour TOUS, grâce à l'originalité du concept OrtenPIX.

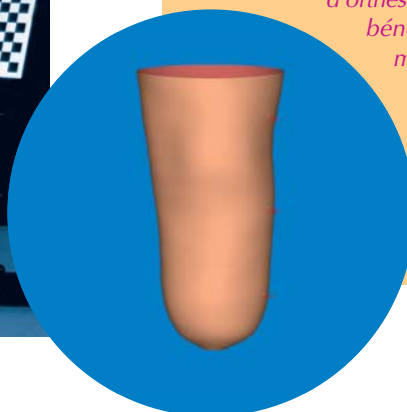
## KNEE ORTHOSIS JAMBE



### KO's and BK:

- The use of calibration patterns enables the design of perfect fitting custom devices such as Knee Orthosis and Below the Knee prosthesis.
- In the case of a unilateral BK patient, the 3D modeling of the unaffected leg provides a symmetrical image and can be used to make the foam cover of the affected leg.

## BK PROTHESE TIBIALE



### Jambe et prothèse tibiale :

- L'utilisation des mire de calibrage garantit un appareillage parfaitement adapté au patient. La conception d'orthèses de jambes ou de prothèses tibiales bénéficie donc grandement de cette méthode.
- Dans le cas d'une prothèse tibiale, la modélisation de la jambe valide fournit de plus directement la mousse esthétique (symétrique de la forme).

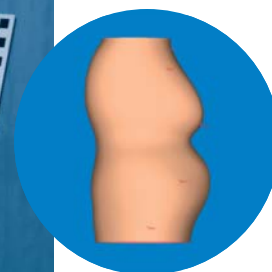
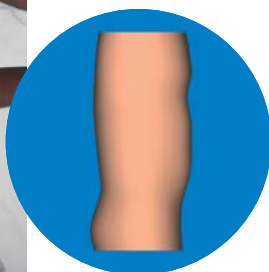
## TRUNK TRONC

Orten's 3D modeling features reproduce the patient's silhouette with accuracy, regardless of position (whether in bed or upright).

La modélisation 3D reproduit exactement la silhouette du patient, qu'il soit debout ou couché.



### Patient in bed Patient couché



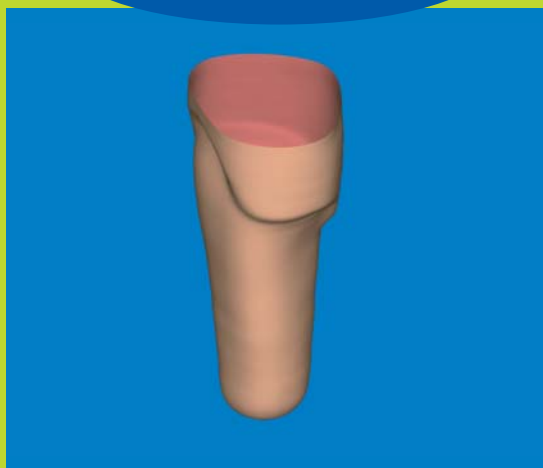
## Manual measurements :

Another OrtenPIX protocol is based on measurements only. The file is quickly computed in the desired shape and does not require further modification. This technique is quickly mastered, and the time saved is greatly maximized. This method is particularly adapted to the Above the Knee prostheses, mattresses, seating and standing systems. Digital photographs could be added later to the patient's file.

## Mesures manuelles :

OrtenPIX intègre également un module basé uniquement sur des mesures manuelles. Celui-ci est conçu pour générer immédiatement la forme souhaitée, sans utiliser les outils de correction qui nécessitent un certain savoir faire. L'apprentissage est alors minimum, le gain de temps est maximum. Cette méthode est particulièrement adaptée aux prothèses fémorales, corsets sièges, matelas et verticalisateurs. Elle pourra par la suite s'enrichir d'une ou plusieurs photos du patient.

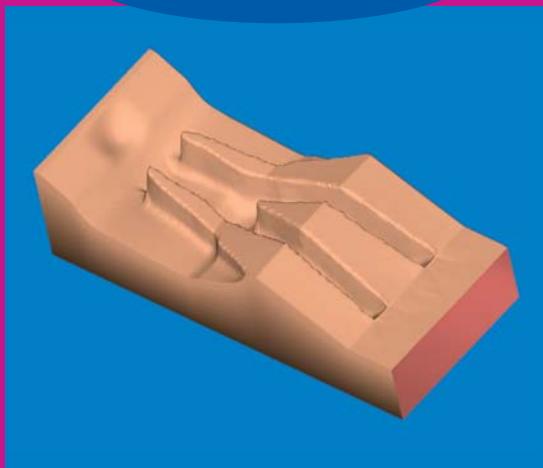
**AK  
PROTHESE FEMORALE**



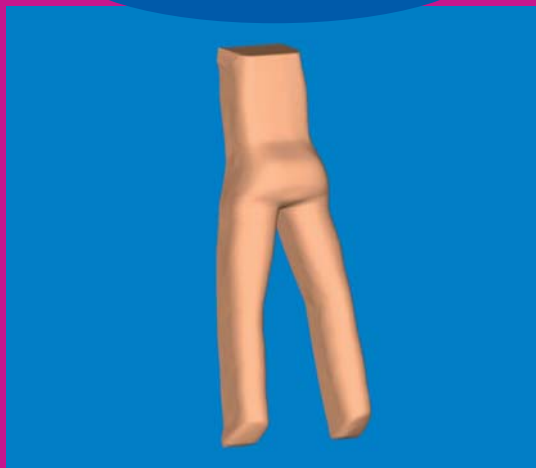
**SEATING SYSTEM  
CORSET SIÈGE**



**MATTRESS  
MATELAS**



**STANDING SYSTEM  
VERTICALISATEUR**



 **orten**  
l'orthomesure

219, rue Vendôme 69003 LYON - FRANCE  
Phone : 33 (0) 472 611 727 - Fax : 33 (0) 472 611 747 - e-mail : [contact@orten.fr](mailto:contact@orten.fr) - [www.orten.fr](http://www.orten.fr)